



2025 花蓮馬太鞍溪潰壩災害 建德國小 募款行動



小手大愛
幫助花蓮



認識花蓮與馬太鞍溪

花蓮是台灣東部的美麗家園，
以山海風景聞名。

馬太鞍溪：
花蓮重要河川，流經多個鄉鎮
→ 這次的災害，就發生在這條
溪流上游。



9月6日馬太鞍溪堰塞湖空拍影像。(來源：農業部林業及自然保育署)





這次的風災 造成馬太鞍溪潰壩



2025/9/23

因颱風豪雨，馬太鞍溪堰塞湖溢流潰壩
洪水夾帶泥沙沖下山谷。

造成：橋樑道路被沖斷、房屋毀損、停電停水停課，
並有傷亡與失聯。



學校與農田受損，生活困難



災後的影響



災民失去家園，需要臨時安置



花蓮的鄉親，需要我們的幫忙！



募款活動說明

自由募捐

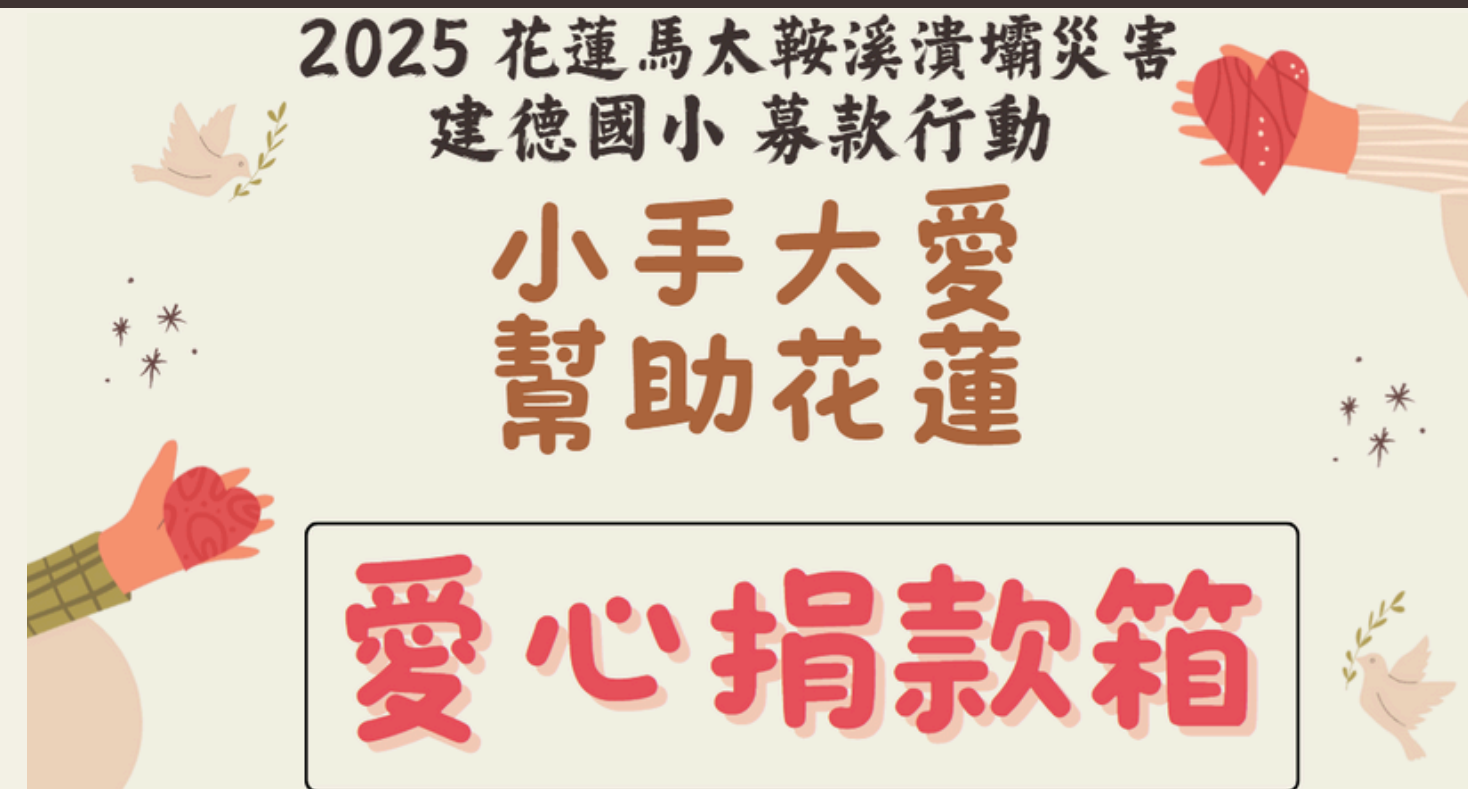
不強迫、不限金額

每一份捐款，都是一份愛心

活動方式

10/7（二）～10/9（四）

學務處門口設募款箱，同學自由投入零用錢





品格教育：關懷

同理心

想像如果我們的
家園被毀



人道關懷

大家都是一家人



自由捐款

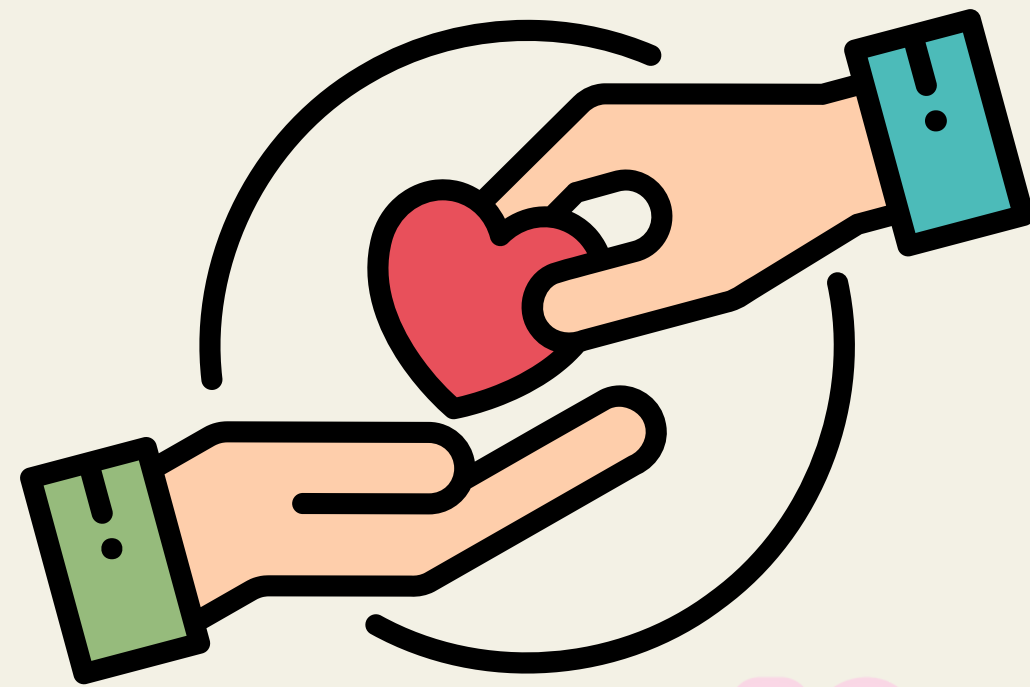
👉 捐多少不重要，重
要的是有沒有關懷的心



小手拉大手，
愛心幫花蓮！



感謝每一位同學的善心，
讓我們一起，把愛送到花蓮。



thank you

2025 花蓮馬太鞍溪潰壩災害
建德國小 募款行動

小手大愛
幫助花蓮

愛心捐款箱

