

桃園市桃園區建德國小 112 學年度第二學期四年級自然領域 期中定期評量試卷

四年____班 座號：____ 姓名：_____

一、是非題：每題 2 分，共 20 分

- () 1. 拉力、磁力和彈力是生活中不同形式的力。
() 2. 螳螂生活在水中，有一對像鏟刀的前腳，可以捕捉水中的獵物。
() 3. 蟋蟀是一種不完全變態的昆蟲，牠的幼蟲稱為稚蟲。
() 4. 用球棒擊中迎面飛來的球，從球的移動方向改變，可以得知球棒對球產生力的作用。
() 5. 昆蟲是世界上種類最多、數量最大的動物。
() 6. 橡皮筋的長度變長了，表示橡皮筋受到力的作用。
() 7. 到校園中觀察，會同時在環境中看到生物和非生物。
() 8. 如果用力推車但車子仍然沒有前進，表示沒有受到力的作用。
() 9. 若蟲是指成長過程會有蛹期的昆蟲幼蟲。
() 10. 梅西施力在足球上時，足球只會發生運動狀態的改變。

二、選擇題：每題 2 分，共 20 分

- () 1. 下列動物：蚯蚓、蝸牛、螳螂、蜘蛛、螞蟻、蟋蟀、獨角仙、蜜蜂。以上有幾種是昆蟲？
① 4 種 ② 5 種 ③ 6 種 ④ 7 種。
() 2. 下列哪一個物體受力後是改變物體的運動狀態？ ①捏黏土 ②拉橡皮筋 ③將飛盤丟出 ④摺紙飛機。
() 3. 蟋蟀是如何發出聲音的？
①觸角快速震動 ②後腳敲擊腹部
③前腳彼此敲擊 ④翅膀快速互相摩擦。
() 4. 下列哪一個物體受力後是產生形狀的變化？
①抱住飛行中的躲避球 ②推玩具車
③擠壓手上的氣球 ④將籃球投到籃框。
() 5. 紅姬緣椿象的主要食物是什麼？
①水中的小魚 ②高麗菜的葉子 ③臺灣欒樹的樹汁 ④葉子上的蚜蟲。
() 6. 小南在繪製力的作用示意圖時，如果畫的線段比較長，是代表什麼意思？
①用的力比較小 ②物體移動距離較短
③用的力比較大 ④力的作用方向改變。
() 7. 下列哪一種認識昆蟲的方法錯誤？
①到圖書館查閱書籍 ②看到外形特殊的蝴蝶，一定要將牠製作成標本才方便觀察 ③上網查詢 ④錄下蟲鳴聲。

- () 8. 有一塊高 4 公分的海綿，用手出力下壓時海綿的高度會改變。根據下列海綿受力後的高度判斷，哪一次施力最小？
① 1 公分 ② 1.5 公分
③ 2 公分 ④ 2.5 公分。
() 9. 有些昆蟲會飛，牠們的翅膀長在身體的哪個部位？
①頭部 ②胸部 ③腹部 ④尾部。
() 10. 如果想要提起地上的水桶，施力於水桶的方向應該是怎樣的？
①向上 ②向左 ③向下 ④向右。

三、勾選題：：每題 2 分，共 28 分

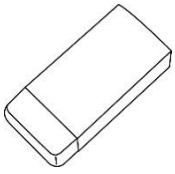
1. 大雄和小夫一起踢足球，關於踢足球的敘述，下列哪些正確？請在 () 裡打√，錯誤的打×：
() (1) 用力踩球，球的形狀改變，表示球受到力的作用。
() (2) 用力踢球，球只有位置改變，表示球沒有受力。
() (3) 小夫想讓球往前滾，必須對球施以向下的力。
2. 下列哪些活動，會應用到水的浮力？請在 () 中打√，不會的打×：
() (1) 刷牙漱口。
() (2) 用游泳圈學游泳。
() (3) 用水拖地。
() (4) 馬桶水箱中的浮球可以控制水量。
3. 關於昆蟲和人類的敘述，哪些正確？請在 () 裡打√，錯誤的打×：
() (1) 蜜蜂除了會幫助植物繁殖以外，牠們所採集的蜂蜜可提供人們食用。
() (2) 大量使用農藥、殺蟲劑，只會殺死害蟲，不會對其他昆蟲產生危害。
() (3) 如果把所有森林都開發成果園，可以讓昆蟲生活得更好。
() (4) 設立保護區可以保護昆蟲。
4. 關於昆蟲和其他生物的敘述，哪些正確？請在 () 裡打√，錯誤的打×：
() (1) 如果世界上沒有昆蟲，植物受到的病蟲害會減少，每一種植物的數量都會大幅增加。
() (2) 椿象可以幫助植物種子提高發芽率。
() (3) 天牛啃食木頭可以加快樹木生長速度。

背面還有試題，請繼續作答

四、配合題：每題 2 分，共 16 分

1. 下列物品通常是沉體或浮體？沉體的請在 () 裡填 1；浮體的請在 () 裡填 2。

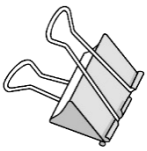
() (1) 橡皮擦



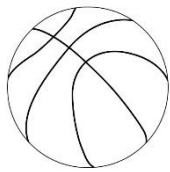
() (2) 硬幣



() (3) 長尾夾



() (4) 小皮球



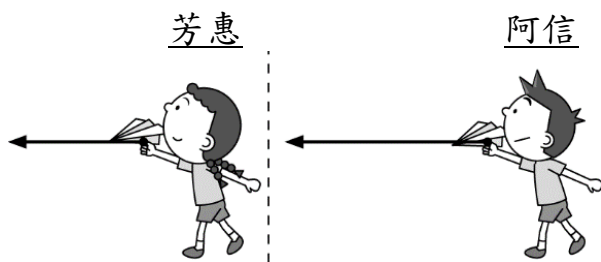
2. 無尾鳳蝶一生的成長過程，會經過哪些階段呢？請觀察圖片將適當的代號填入 □ 裡。

ㄅ. 卵 ㄆ. 成蟲 ㄇ. 蛹 ㄊ. 幼蟲

(1) □	(2) □
(3) □	(4) □

五、請把 () 裡的正確答案圈起來：每題 2 分，共 10 分

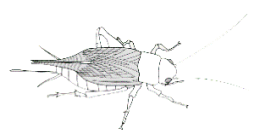
1. 芳惠和阿信比賽射飛機，在不考慮其他因素的情況下，哪一個人施的力比較大？請根據力的符號把正確答案圈起來。



(芳惠 , 阿信)

2. 哪隻昆蟲的口器是吸管狀的？請圈起來：

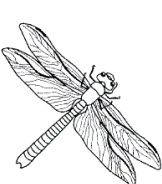
蟋蟀



蝴蝶



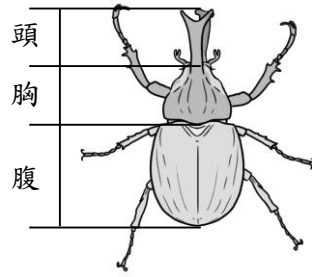
蜻蜓



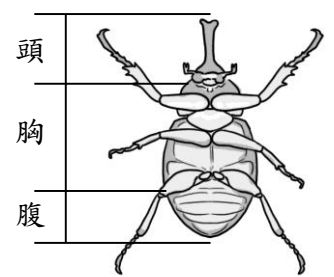
(蟋蟀 , 蝴蝶 , 蜻蜓)

3. 請看下面兩張同學們畫的獨角仙，哪一張圖中的「身體部位分辨」是正確的？請圈起來。

小智的分辨方式：

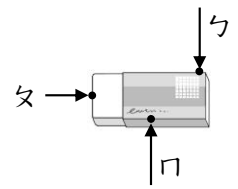
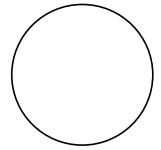


菲菲的分辨方式：



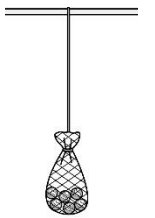
(小智 , 菲菲)

4. 小靜將橡皮擦放在桌上後，從不同的位置將它直直往前推。如果想將橡皮擦推進圓圈，力的作用點應該要是哪一個？請圈起來：



(ㄅ , ㄆ , ㄇ)

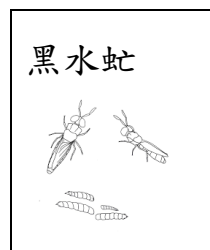
5. 老師將裝了彈珠的網袋掛在橡皮筋下，發現橡皮筋的長度為 5 公分。如果讓裝了彈珠的網袋沉入水中，橡皮筋會比 5 公分長還是短？請圈出正確答案。



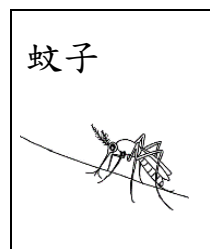
(比 5 公分長 , 比 5 公分短)

六、連連看：：每答 2 分，共 6 分

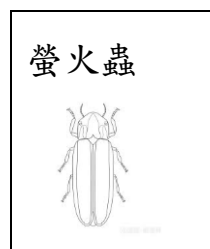
1. 我們的生活和昆蟲息息相關，昆蟲的哪些特性影響了人類呢？請將下列行為與合適的選項畫線連起來：



幼蟲會吃廚餘，能幫助人類解決廚餘過多的問題。



腹部會發光，科學家利用發光部位的特殊構造，改良 LED 燈。



造成生物間的疾病傳播，例如：登革熱。

恭喜你，終於寫完了，記得要多檢查幾次喔！