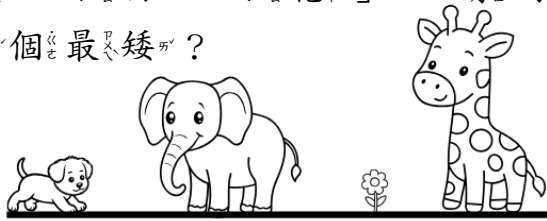


桃園市桃園區建德國小 114 學年度第一學期一年級 數學領域 期末定期評量試卷

一一年³ 班² 座²號²： 姓¹名²：

一、選擇題：(填入數字代號①、②、③、④，每個答案 2 分，共 10 分)

() 1. 動物園裡有「長頸鹿、大象、小狗、小花」。請問哪一個最矮？

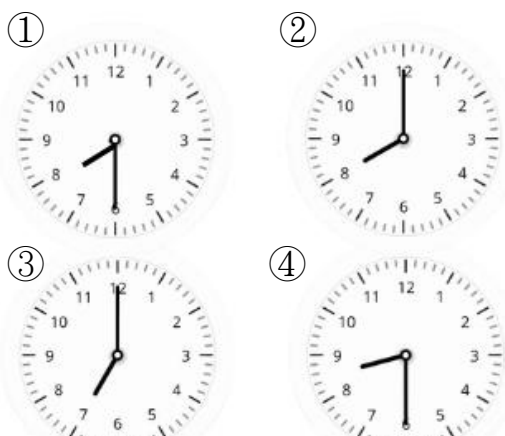


- ① 大象 ② 小花 ③ 小狗 ④ 長頸鹿

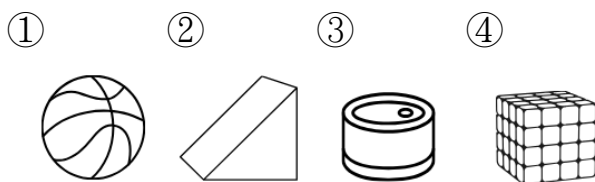
() 2. 電影院排隊買票，小恩排在第 3 個，他的後面還有 6 個人，這排隊伍共有幾人？

- ① 6 人 ② 8 人 ③ 9 人 ④ 10 人

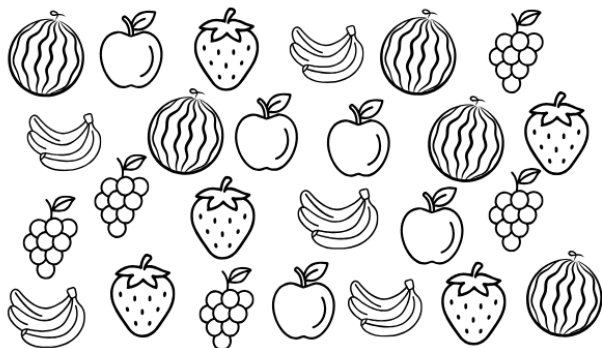
() 3. 爸爸早上「八點半」要到公司，哪一個鐘面是正確的？



() 4. 哪一個物體有平平的面，也有彎彎的面？



() 5. 觀察下面的圖片，數數看，哪一種水果的數量最多？



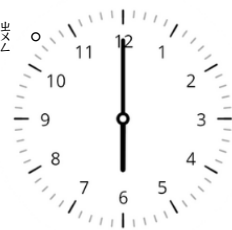
- ① 葡萄 ② 香蕉 ③ 草莓 ④ 一樣多

二、填填看看：(每答 2 分，共 50 分)

1. 阿姨烤了 10 塊餅乾，可以分成 2 塊餅乾和 () 塊餅乾。

2. 3 和 () 合起來是 8。

3. 看圖填時間：時鐘長針指著 12，短針指著 6，是 () 點鐘。



4. 觀察形狀排列，看圖回答問題。

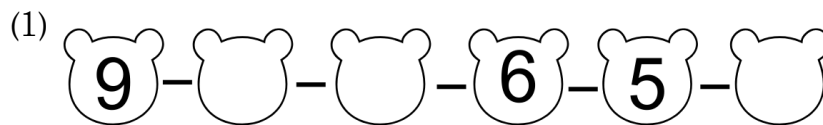


(1) 從左邊數起，第 8 個圖是 () 形。

(2) 從右邊數起，第 7 個圖是 () 形。

(3) 從左邊數，把前面 5 個圖圈起來。

5. 按順序填數字：



6. 有 23 瓶鮮奶和 29 個小朋友，一人喝一瓶，鮮奶夠不夠？(夠，不夠)

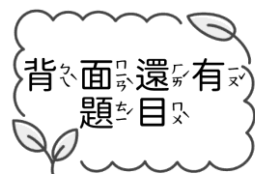
7. 阿姨買了 9 個草莓麵包和 6 個甜甜圈，草莓麵包比甜甜圈多 () 個？畫○算算看。(畫○ 每格 3 分)

草莓麵包	
甜甜圈	

8. 由薄到厚填入 1、2、3。



() () ()

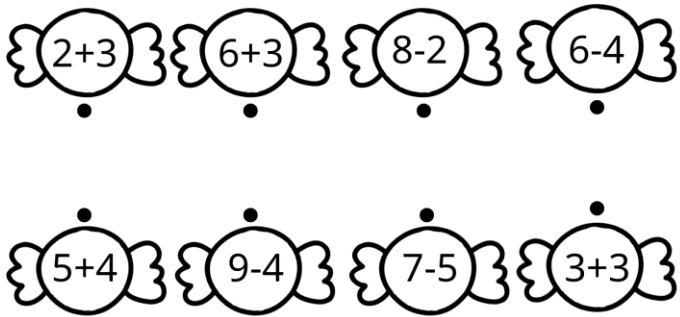


9. 想一想，依照事情發生的先後順序，在□填入1、2、3、4。



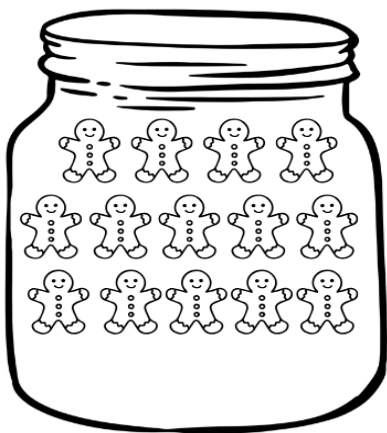
10. 比14大，比16小的數是()。

11. 把數字鐘 10:30 代表的时间圈起來。
 (十點鐘，十點半，三點鐘)
 三、把答案不一樣的全連起來。(每條3分)



四、看圖做做看(每格2分，共8分)

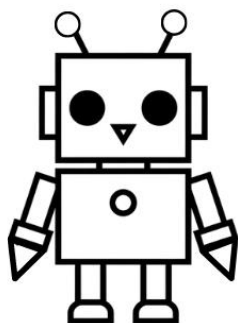
1. 罐子裡已經有14個薑餅人餅乾，請再畫○進去，讓罐子裡剛好有20個薑餅人。



還要再畫()個○

2. 如右圖，數一數，填入正確數量。

- 三角形有()個。
- 圓形有()個。



五、寫出做法和答案(每題4分)

1. 操場上有5個小朋友在踢球，又來了4個小朋友後，操場上現在有幾個小朋友？

算式

答：()個小朋友

2. 小瑄去商店買了7顆雞蛋，走在路上不小心跌倒，全部打破了，現在她剩下幾顆完整的雞蛋？

算式

答：()顆完整的雞蛋

3. 小宥練習跳繩，他先跳了5下，又跳了5下，他共跳了幾下？

算式

答：他共跳了()下

4. 水池裡有3隻小魚、7隻蝌蚪和9隻青蛙，青蛙比蝌蚪多幾隻？畫○算算看。

()	
()	

答：青蛙比蝌蚪多()隻

5. 烤盤上有薑餅人餅乾和聖誕樹餅乾共8片，其中薑餅人餅乾有2片，聖誕樹餅乾有幾片？

算式

答：聖誕樹餅乾有()片

寫完了，從頭再檢查一次