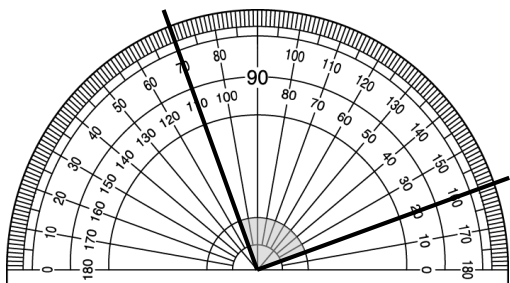


桃園市桃園區建德國小 110 學年度第一學期四年級數學領域 期中定期評量試卷

四年__班__號 姓名：_____

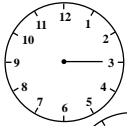
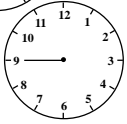
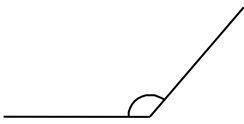
一、選擇題：每題 2 分，共 20 分

- () 8 個萬和 3 個一合起來是？①8003
②80003 ③8001 ④30008。
- () 「二百零六萬五千」寫成的數字中，「0」
不會出現在哪個位值？①個位 ②百位
③萬位 ④十萬位。
- () 關於「76278」這個數，下列敘述哪個錯
誤？①2 這個數字所在的位置是百位
②左邊數字「7」是右邊數字「7」的
1000 倍 ③是由 7 個萬、6 個千、2 個
百、7 個十和 8 個一合起來的 ④這個數
讀作「七十六萬二百七十八」。
- () 把 2 公里平分成 2000 段，每段有多長？
①1 毫米 ②1 公分 ③1 公尺 ④1 公里。
- () 下面的敘述哪個比較合適？①黃老師的身
高大約 160 公分 ②臺中到高雄的距離大
約是 210 公尺 ③教室的長度大約是 9 公
分 ④建德國小操場跑道一圈大約是 200
公里。
- () 如下圖量角器內圈刻度 20 的線和刻度
110 的線所形成的角是幾度？①80° ②90°
③110° ④ 140°。



- () $496 \times 35 = ?$
① $496 \times 3 + 496 \times 5$ ② $4 \times 3 + 9 \times 5 + 6 \times 35$
③ $4 \times 35 + 9 \times 35 + 6 \times 35$ ④ $496 \times 5 + 496 \times 30$ 。
- () 爸爸加班，從早上 8 點上班，到晚上 8 點
才下班，請問在爸爸加班期間，時針是順
時針還是逆時針旋轉？時針一共轉了幾
度？這個角也可以怎麼稱呼？
①順時針旋轉，旋轉 360 度，也可以稱周角
②順時針旋轉，旋轉 180 度，也可以稱平角
③逆時針旋轉，旋轉 360 度，也可以稱周角
④逆時針旋轉，旋轉 180 度，也可以稱平角
- () $25 \times 8 = 200$ ， $250 \times 80 = ?$ ①2000 ②20000
③200000 ④2000000。
- () $95 \div 31 = 3 \cdots 2$ ，我們要驗算答案有沒有算
對，可以怎麼計算？① $31 \times 3 + 2$ ② $31 \times 2 + 3$
③ $95 \times 3 + 2$ ④ $95 \times 2 + 3$ 。

二、填填看：每題 2 分，共 20 分

- 5 個千萬、8 個十萬、3 個萬、4 個百和 2 個十
合起來是()。
- 70016300 讀作()。
- 80201500 中的「2」表示 2 個()，
是()。
- 13 個一百萬合起來是()。
- 時針從 3 開始，順時針轉了 7 大
格，是轉了()度。

- 時針從 9 開始，逆時針轉了 150 度
，時針會停在數字()的位置。

- 90° 的角叫直角；比直角小的角叫()角；
比直角大的角叫()角。
- 9 公里 70 公尺 = () 公尺。
- 13054 公尺 = () 公里 () 公尺。
- 量量看，下面的角是()度。


三、在□中填入 <、> 或 =：每題 1 分，共 8 分

- 70009 □ 79000
- 8030000 □ 80030000
- 二千萬零六十 □ 2000060
- 5 公里 3 公尺 □ 5003 公尺
- 4180 公尺 □ 4 公里 18 公尺
- 60000m □ 6km
- 700×30 □ 80×200
- $375 \div 15$ □ $390 \div 15$

四、寫成直式算算看：每題 3 分，驗算 2 分，共 20 分

1. $2399 + 15738$ = ()	2. $64200 - 58471$ = ()
3. 8632×6 = ()	4. 72×801 = ()

【背面還有試題】

5. $384 \div 46$
 $= (\quad) \cdots (\quad)$

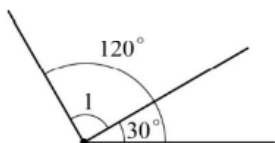
6. $2415 \div 6$
 $= (\quad) \cdots (\quad)$

驗算：

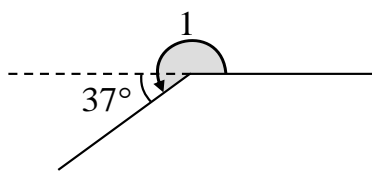
五、用量角器畫出 120 度的角：2 分

六、算出指定角的度數，寫出算式做做看：每題 2 分，共 6 分

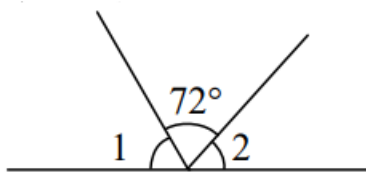
1. $\angle 1 = (\quad)$ 度



2. $\angle 1 = (\quad)$ 度



3. $\angle 1 + \angle 2 = (\quad)$ 度



七、應用題：每題 4 分，共 24 分

1. 建德國小四年級 12 個班的小朋友共有 345 人，一輛遊覽車可以坐 41 人，四年級的小朋友加上 12 位老師最少需要幾輛遊覽車才夠坐？

2. 一公升的汽油遊覽車可以行駛 4 公里，學校到劍湖山主題樂園的距離是 214 公里。

(1) 如果遊覽車出發前加了 150 公升的汽油，油量夠從學校到劍湖山主題樂園來回一趟嗎？

(2) 現在一公升的汽油大約是 32 元，加 150 公升的汽油需要多少元？

3. 糕餅店今天製作了 230 顆蛋黃酥，每 6 顆裝一盒可以裝滿幾盒？未裝滿的那一盒，還需要幾顆才能裝滿？

4. 陽明公園一圈的長度是 930 公尺，哥哥今天繞公園跑了 4 圈，是跑了幾公里幾公尺？

5. 國際旅遊展第一天入場人數有 32816 人，第二天比第一天少 973 人，第二天的入場人數是多少？

【寫完考卷後記得要仔細檢查！】